

ぼらりすは

北海道らしい自然を
感じていただける

ちいさなペンションです

「ポラリス」(Polaris)とは
「北極星」という意味です

星が見たくて、
まわりに人がいない
暗いところに
つくりました

ごくごく身近に
ある自然を感じて
ください

屈斜路湖

美幌峠
網走方面

川湯温泉
知床方面

釧路川

美羅尾山

摩周湖

ぼらりす

JR摩周駅
弟子屈市街・釧路方面

☆交通のご案内

JR： 摩周駅より8 km 車で約10分

車： 釧路駅・釧路空港より 約80 km
網走駅より 約80 km
女満別空港より 約65 km
中標津空港より 約60 km

MAPCODE： 731 378 623

☆宿泊のご案内

バリアフリーのツインルーム バストイレ付 1部屋
ユニットバスのツインルーム バストイレ付 2部屋

詳細は、ホームページへどうぞ



ぼらりす

〒088-3332 北海道川上郡弟子屈町
字札友内原野52線30番地3
TEL015-482-2622
<http://www.polaris-hokkaido.com/>
staff03@polaris-hokkaido.com

ペンション
ぼらりす

星、ふる・・・

<http://www.polaris-hokkaido.com/>

窓をあければ、そこは北海道！

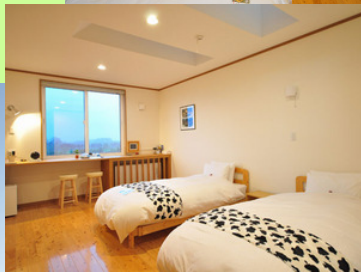
窓をあければ、そこは北海道！

stay



全室 北海道ビュー

夏はグリーンに
冬は真っ白に



すぐ近くに
タンチョウや
キタキツネ



enjoy



図書コーナー、鉄道グッズにおもちゃ箱



キキちゃん クマくん



道東の湖、
満天の星、
動物たち、鳥たち



dine



北海道のおいしい食材を



夕食後はデザート